

# SL4FF EVO

## Saldatrice a 4 Teste CNC

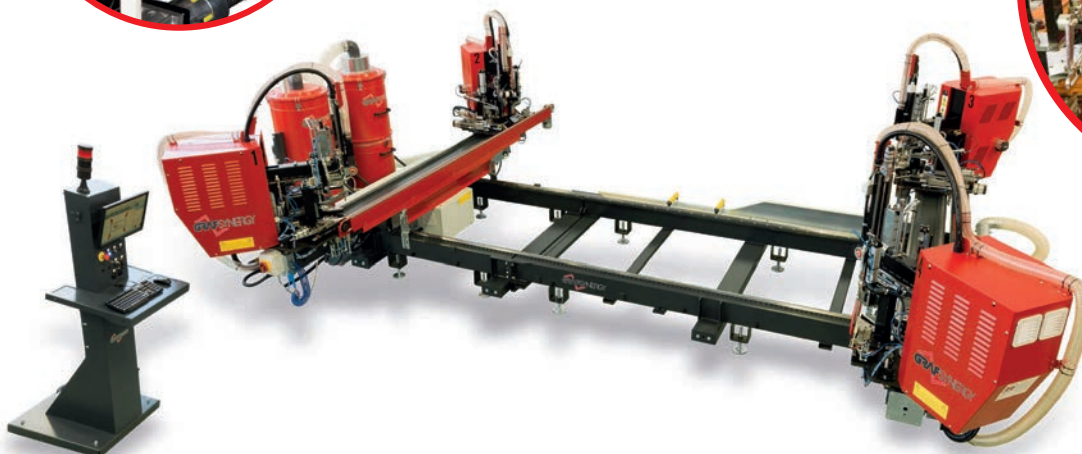
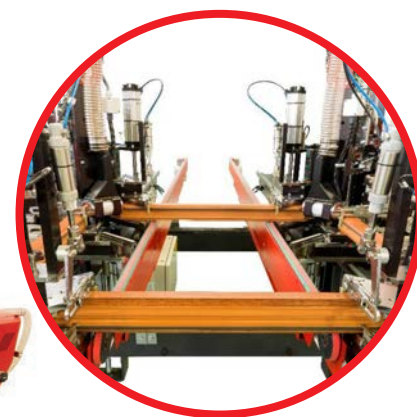
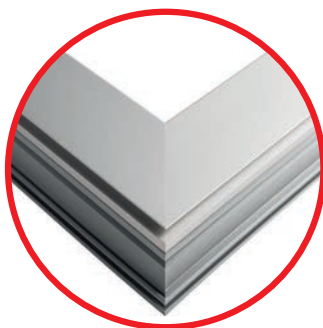
Prima ed unica saldatrice 4 teste CNC al mondo che **elimina completamente dall'angolo il cordolo di saldatura** consentendo di ottenere finestre in Pvc dalla qualità uniforme e dall'estetica superiore.

Macchina unica nel suo genere, esegue saldature perfette garantendo superfici assolutamente piane ed omogenee **anche con profili** che, in sostituzione del rinforzo di metallo, abbiano **al loro interno prodotti non saldabili come fibra di vetro, alluminio o altri componenti**.

### Presentazione

#### V-Perfect: La Saldatura Perfetta

Alla base del progetto c'è la **tecnologia V-Perfect**, brevetto che consente di lavorare profili in PVC **verniciati o rivestiti** con pellicole ma anche di combinarli con rivestimenti acrilici o materiali veri come **laminati in legno o alluminio e senza dover più fare ritocchi col pennarello**.



### 5 motivi per scegliere la SL4FF EVO

#### Ogni Materiale / Ogni Rivestimento

1. Consente di saldare profili **rivestiti con qualsiasi tipo di pellicola o lamina**.
2. **Riduzione Tempi e Costi:** dopo la saldatura non c'è necessità di fare pulizia o ritocchi.
3. **Riduzione Manodopera:** non si deve pulire né fare ritocchi dunque è sufficiente 1 solo operatore.
4. **Riduzione Ingombri:** macchina estremamente compatta (a partire da soli 25 m<sup>2</sup> -per lavorazioni speciali).
5. **Contribuisce a risolvere il problema delle tolleranze dei profili:** grazie ad uno speciale sistema di calibrazione.

Tutte le operazioni vengono eseguite in automatico, fresatura con sistema High Speed, posizionamento alle quote operative, ciclica di fusione, compressione e raffreddamento e, al termine del processo, rilascio dei profili finiti.

La SL4FF EVO è dotata anche di un sistema di posizionamento della controsagoma superiore con bloccaggio magnetico nonché delle possibilità di regolare automaticamente la bruciatura (5÷6 mm) e di compensare gli errori degli angoli di taglio, orizzontale e verticale, entro 2 mm di tolleranza e correggere i cicli di lavorazione in altezza del profilo fino a 0,5 mm.

## Specifiche

### Dimensioni

|           |                     |
|-----------|---------------------|
| Lunghezza | 7.000-9.500 mm      |
| Larghezza | 6.000-7.000 mm      |
| Altezza   | 2.400 mm            |
| Peso*     | da 3.000 a 5.000 Kg |

\* In base alla dimensione richiesta.

### Dettagli

|                             |            |
|-----------------------------|------------|
| Potenza Installata          | 17 kW      |
| Alimentazione               | 400 V      |
| Consumo Aria                | 600 NI/min |
| Pressione di Esercizio Min. | 7 bar      |

## Caratteristiche Operative

### Composizione

#### Struttura

4 Teste Quad.

#### Lavorazioni

Saldatura orizzontale e contemporanea dei 4 angoli.  
Guarnizione lavorata direttamente durante il ciclo di saldatura.

#### Operatori n. 1

## Caratteristiche Tecniche

### Prestazioni

Fino a 1 Quadro / 90-150 sec.\*

\* Varia in base ai tipi di profili e guarnizioni da lavorare.

### Dimensioni Lato Saldabile

|          |            |
|----------|------------|
| Massima* | 3.200 mm   |
| Minima   | 300x330 mm |

\* Su richiesta fino a 6.000 mm

### Dimensioni Profilo Saldabile

|            |             |
|------------|-------------|
| Altezza*   | 35 ÷ 130 mm |
| Larghezza* | 40 ÷ 130 mm |

\* Dimensioni fuori limite, soggette a verifica tecnica

## Optional

### A richiesta l'impianto può essere dotato di:

**Nastri di scarico mobili** con spostamento laterale.

**Saldatura a C.**

**Saldatura a 3 lati tipo telaio porta U** (inclusa saldatura a C).

**Monitoraggio dati di produzione:** controllo nel tempo dei dati degli elementi saldati derivanti dall'ottimizzazione e dalla produzione manuale (tempo di cambio controsagome, tempo di lavoro, tempo di scarico dal tavolo di raffreddamento).

**Sistema di controllo elettronico delle controsagome.**

**Aspiratore** per saldatrici gamma FF.

Versione Macchina **a norma UL/CSA.**

**Software per la conversione file di dati importati.**

Opzione **saldatura altezza massima 180 mm.**

**Tavolo di raffreddamento.**

**Configurazioni differenti** per saldature di dimensioni diverse rispetto alla macchina standard (3.200 x 2.800 mm).

Opzione **RS - Rapid Speed.**

### Varianti Disponibili

**Diagonale:** versione per saldatura 4 angoli con traverso già montato.